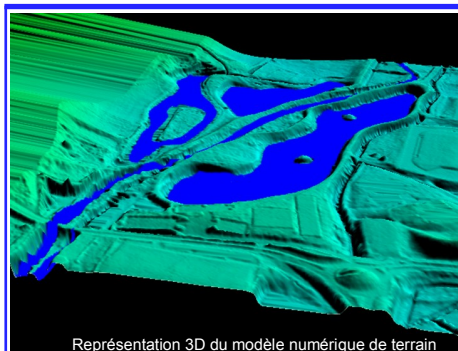


Analyse coûts/bénéfices pour la réalisation d'une zone de ralentissement dynamique des crues à Bretigny-sur-Orge



Maîtres d'ouvrage

Syndicat de l'Orge (91)

Années

2013

Secteur d'étude

- Confluence de l'Orge avec la Seine
- 14 communes

Objectifs

- Identification et réalisation de cartes d'enjeux situés dans les zones inondables selon plusieurs scénarii de crue et en tenant compte du projet de zone de ralentissement.
- Analyse coûts/bénéfices

Le Syndicat de l'Orge envisage la création d'une zone de ralentissement dynamique des crues sur le territoire des communes de Brétigny-sur-Orge, Leuville-sur-Orge et Longpont-sur-Orge afin de protéger des inondations les secteurs urbanisés situés en aval.

Le recensement et la caractérisation des enjeux ont eu pour objectif d'apporter les données nécessaires au calcul des dommages occasionnés par les crues.

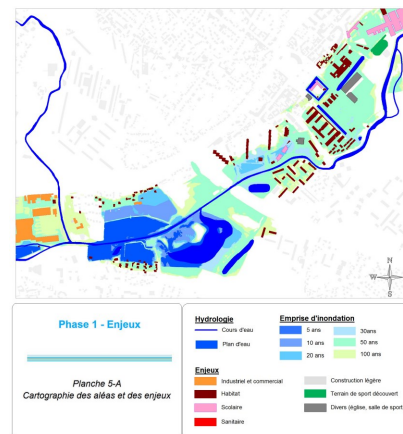
Mais au-delà de ce simple calcul de dommages, les résultats permettent l'analyse de la vulnérabilité du territoire face aux inondations. Ainsi, outre la localisation et la caractérisation des enjeux, cette première étape permet de réaliser une synthèse du fonctionnement hydraulique de l'Orge pour ensuite évaluer et quantifier l'impact des inondations sur le territoire.

La seconde étape de la mission permet d'estimer les coûts liés à la mise en œuvre des aménagements et les compare aux bénéfices liés à la réduction de l'inondation.

Cette analyse coûts/bénéfices s'appuie sur les documentations techniques du MEDDE et du CEPRI.

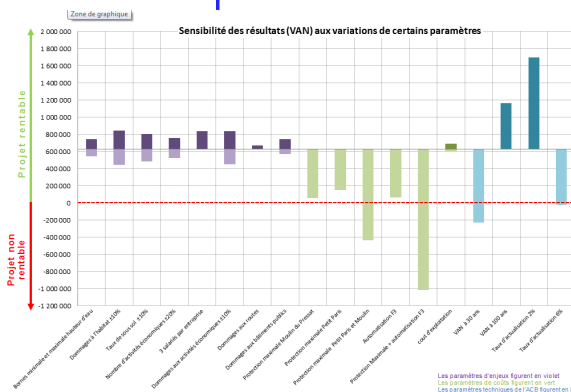
Missions d'hydratec

- Cartographie de l'aléa inondation par modélisation hydraulique
- Recensement et cartographie des enjeux
- Estimation des coûts liés à la mise en œuvre des aménagements
- Calculs des paramètres de l'ACB



Exemple d'une carte d'enjeux

Analyse de sensibilité



L'analyse de sensibilité permet de tester la robustesse des résultats par rapport aux approximations et aux hypothèses de l'étude.

Un regard critique est apporté sur les paramètres d'enjeux (en violet), les scénarios de travaux (en vert) et les indicateurs propres à l'ACB tels que l'horizon temporel ou le taux d'actualisation (en bleu).

Lorsque le résultat tombe en dessous de la ligne rouge, le projet n'est pas « rentable ».