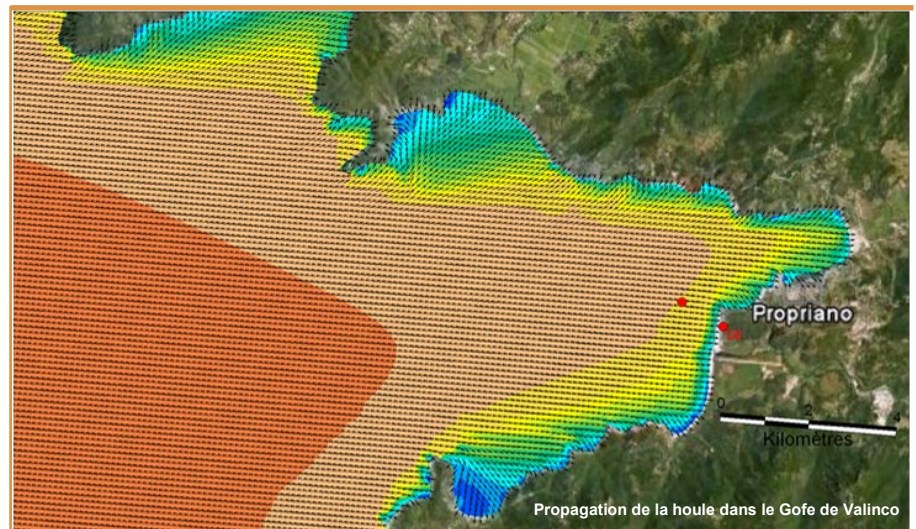


# Dimensionnement d'un émissaire en mer dans la baie de Propriano



## Maître d'ouvrage

Communauté de Communes du Sartonais-Valinco (2A)

## Entreprise

Corse Travaux Maritimes

## Année

2011

## Objectif

Conception finale et étude d'exécution de la partie maritime d'un émissaire de rejet en mer

La communauté de communes Sartonais-Valinco a confié à Corse Travaux Maritimes la pose de l'émissaire en sortie de la nouvelle station d'épuration, au large de Capo Lauroso à Propriano.

CTM a proposé une variante avec des tubes en fonte remplaçant une partie de la conduite en PEHD prévue initialement au marché. Les études d'exécution de cette variante ont été commandées à hydratec.

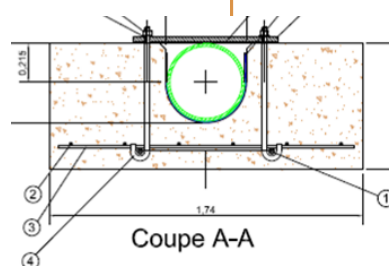
Le projet prévu au CCTP n'étant pas fondé sur les conditions locales de houle, les calculs de propagation ont été réalisés, avant d'identifier les sollicitations hydrodynamiques le long du tracé optimisé de l'émissaire.

La détermination des efforts hydrodynamiques a permis d'optimiser les lests et leurs espacements au stade des études d'exécution.

## Missions d'hydratec

- Simulations des champs de houle parvenant jusqu'à l'émissaire
- Établissement des sollicitations hydrodynamiques, y compris dans la zone de déferlement
- Dimensionnement des lests (poids et espacement)
- Vérification des contraintes structurales
- Plan d'exécution des lests

## Sécurisation et optimisation de l'émissaire



La simulation des conditions de houle à l'approche de la conduite a permis d'optimiser l'espacement des lests dans les parties les plus profondes. La nécessité d'enterrer l'émissaire dans la zone de déferlement a été confirmée selon les exigences du CCTP.