

setec international **setec** bâtiment **setec** hydratec **setec** lerm **setec** énergie environnement



Gestion des terrassements
Valorisation des terres excavées et des sédiments
Économie Circulaire des déchets du BTP
Restauration et aménagement de friches et milieux dégradés
Requalification paysagère
Accompagnement réglementaire de la Sortie de Statut de Déchets

EXPERTISE

Ingénierie de la valorisation des déchets, terres excavées et sédiments



setec se positionne comme un des leaders mondiaux de l'ingénierie grâce à son excellence technique, socle de son ambition depuis plus de 60 ans. Avec 3 300 collaborateurs dans le monde intervenant dans de nombreux secteurs, du transport à l'eau, du bâtiment à l'efficacité énergétique, des infrastructures numériques aux installations industrielles, **setec** multiplie les références.

setec, c'est aussi un groupe indépendant, propriété de ses ingénieurs et dont l'énergie et l'excellence reposent sur la passion de ses collaborateurs. Ceux-ci enrichissent en permanence leur expertise pour concevoir, modéliser et mettre en œuvre des solutions durables pour des usages renouvelés. Leur curiosité et leur goût des défis permettent à **setec** d'inventer de nouveaux métiers et des approches innovantes entièrement tournées vers la satisfaction des besoins de ses clients.



Immeuble Central Seine
42-52 quai de la Rapée - CS71230
75583 Paris cedex 12 - FRANCE
+33 1 82 51 68 00

Contact
expertiseDTS@setec.com

www.setec.fr

Polyvalentes et expérimentées, les équipes setec vous accompagnent pour trouver les solutions les mieux adaptées.

La densification urbaine, les grands projets interurbains, les grands projets souterrains, la reconquête d'espaces abandonnés pour y implanter des projets de redynamisation socio-économique, comme la renaturation d'espaces dégradés, sont autant de processus au cours desquels se pose comme une condition de réussite le sujet de la gestion des terres excavées et des matériaux de dragage. L'élaboration, dès les phases d'étude amont, de stratégies de gestion vertueuse combinant réemploi et valorisation pour minimiser les mises en dépôts définitifs, puis leur mise en œuvre et leur suivi jusqu'à réception des travaux, implique de coordonner des expertises multiples et pointues.

L'arrêté du 4 juin 2021 fixe les critères de sortie du statut de déchet pour les terres excavées et sédiments ayant fait l'objet d'une préparation en vue d'une utilisation en génie civil ou en aménagement et s'appuie actuellement sur trois guides (CEREMA et DGPR). Ces guides définissent des critères de qualité pour la valorisation des terres excavées et encadrent leurs usages.

Une approche pluridisciplinaire, une expertise indépendante

I UN SAVOIR-FAIRE PLURIDISCIPLINAIRE

En réunissant toutes les compétences nécessaires, **setec** vous permet de réduire les acteurs et interfaces à gérer et de maîtriser les coûts et délais de vos opérations.

I UNE EXPERTISE INDÉPENDANTE

Le groupe **setec** appartient à ses ingénieurs, qui ne défendent donc que vos intérêts.

I UNE ASSISTANCE TECHNIQUE ET RÉGLEMENTAIRE GLOBALE

Nos équipes vous accompagnent des premières études jusqu'à la réception des travaux en passant par les procédures réglementaires.

I UN ATOUT MAJEUR

Une fois vos terres et déblais qualifiés, vous pourrez valoriser leur destination et leur réutilisation et optimiser vos travaux de terrassement/dépollution.

I DES RÉFÉRENCES DE TOUTES TAILLES, EN FRANCE OU À L'INTERNATIONAL

Le groupe **setec** créé en 1957 et employant 3300 collaborateurs vous assiste dans la durée, sur des opérations de toutes tailles, en France comme à l'étranger.

I FAVORISER LE RÉEMPLOI ET LA VALORISATION DES MATÉRIAUX ISSUS DES DÉCONSTRUCTIONS

les équipes **setec**, à travers leurs missions, visent à favoriser le réemploi des terres excavées issues des travaux de terrassement et de dragage. Les déblais non réemployables, les sédiments et les déchets générés sont pour leur part dirigés vers des solutions de valorisation matière ou énergétique.

EXPERTISE

- > Économie circulaire et réemploi
- > Traitement in situ
- > Valorisation déchets / déblais en réaménagement
- > Valorisation déchets / déblais en transformation
- > Optimisation technico-économique
- > Hydrogéologie
- > Outil et méthodologie d'élaboration de plan de maillage et de pré-caractérisation
- > Expertise réglementaire

- > Traçabilité des matériaux
- > Paysage
- > Logistique
- > Accompagnement des travaux

MISSIONS

- > Études historiques
- > Études de faisabilité
- > Audit, diagnostic, plan de gestion
- > Études de conception
- > Direction de l'exécution des travaux

- > Contrôle extérieur
- > Suivi périodique
- > Suivi environnemental

CLIENTS

- > Services de l'État
- > Collectivités territoriales
- > Opérateurs de services publics
- > Industriels
- > Aménageurs urbains
- > Propriétaires fonciers

CERTIFICATIONS

- > OPQIBI 0902, 1208
- > Application de la norme NF X31-620
- > ISO 9001 v.2015



Canal Seine Nord Europe

Mission d'AMO comprenant notamment l'AMO terrassement et logistique pour élaborer et garantir la mise en œuvre de la gestion des matériaux la plus vertueuse possible pour un projet largement excédentaire en matériaux, pollués pour la plupart

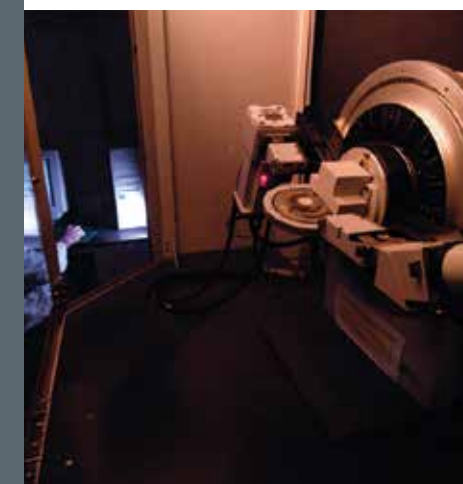


Valorisation des déblais des lignes 16 et 18 du GPE – SGP

Missions de caractérisation en laboratoire et de recherche des opportunités de valorisation

Validation de sites receveurs – cas du remblaiement de carrière (CEMEX, ELG)

Mission d'AMO afin de vérifier l'acceptabilité des terres provenant des grands projets d'aménagement (Evaluation des impacts sur la ressource en eau dans le cadre de remblaiement de carrières)



Réalisation du schéma stratégique régional de gestion et de valorisation des sédiments – VNF projet Alluvio

Identification et qualification des filières de valorisation – Analyse comparative multicritère – Plan d'action stratégique pour la mise en place opérationnelle des filières

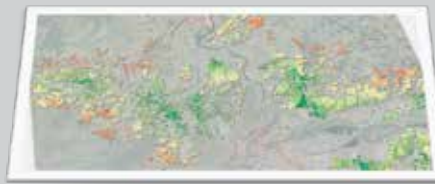
Valorisation sur site après opérations de tri : Projet TELT

La valorisation sur site par une opération préalable de tri des terres permet de retirer, par criblage, la fraction grossière des terres initialement prévues en filière de déchets non dangereux ; une part importante de ces terres peut ensuite être valorisée en merlons paysagés par exemple, sur site ou hors site (Travaux de requalification)



Groupes TP - Recherche de sites pour de nouveaux exutoires au plus proche des chantiers

Dans le cadre de recherche de sites, quels qu'ils soient, nous partons de l'hypothèse que l'ensemble du territoire d'étude est favorable à l'implantation d'un site. A l'aide d'outils de traitements géomatiques, nous morcelons le territoire en fonction des contraintes jusqu'à obtenir les sites les plus pertinents



Contournement ferroviaire des sites industriels de Donges

Maîtrise d'œuvre (EPA, AVP) du contournement ferroviaire d'une raffinerie classée SEVESO. La mission a notamment compris un AVP géotechnique, un diagnostic pollution et un plan de gestion des matériaux